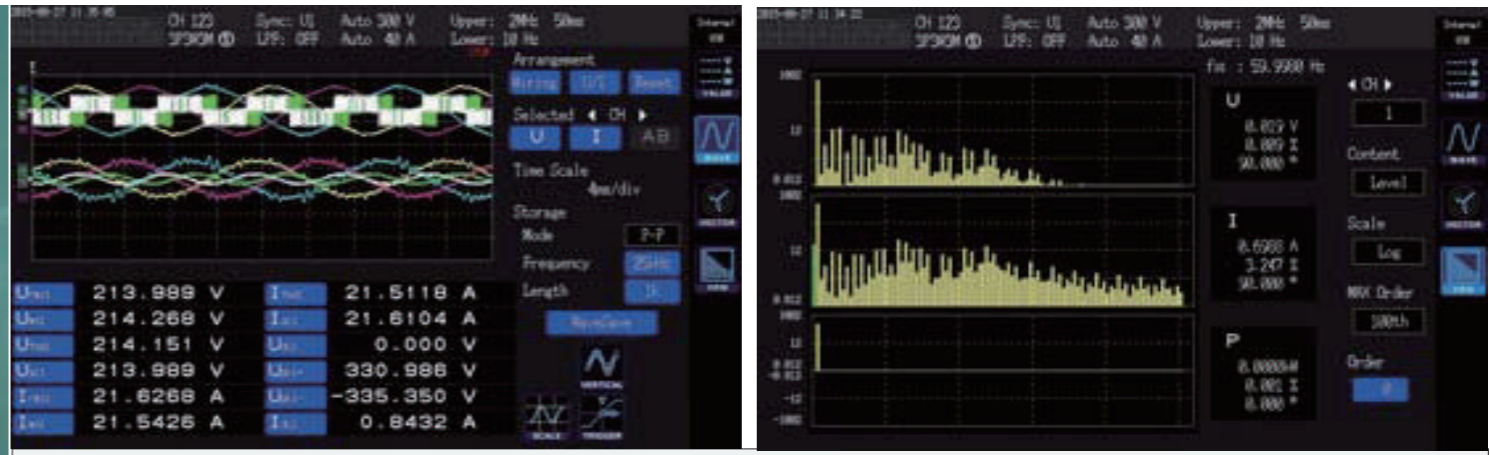
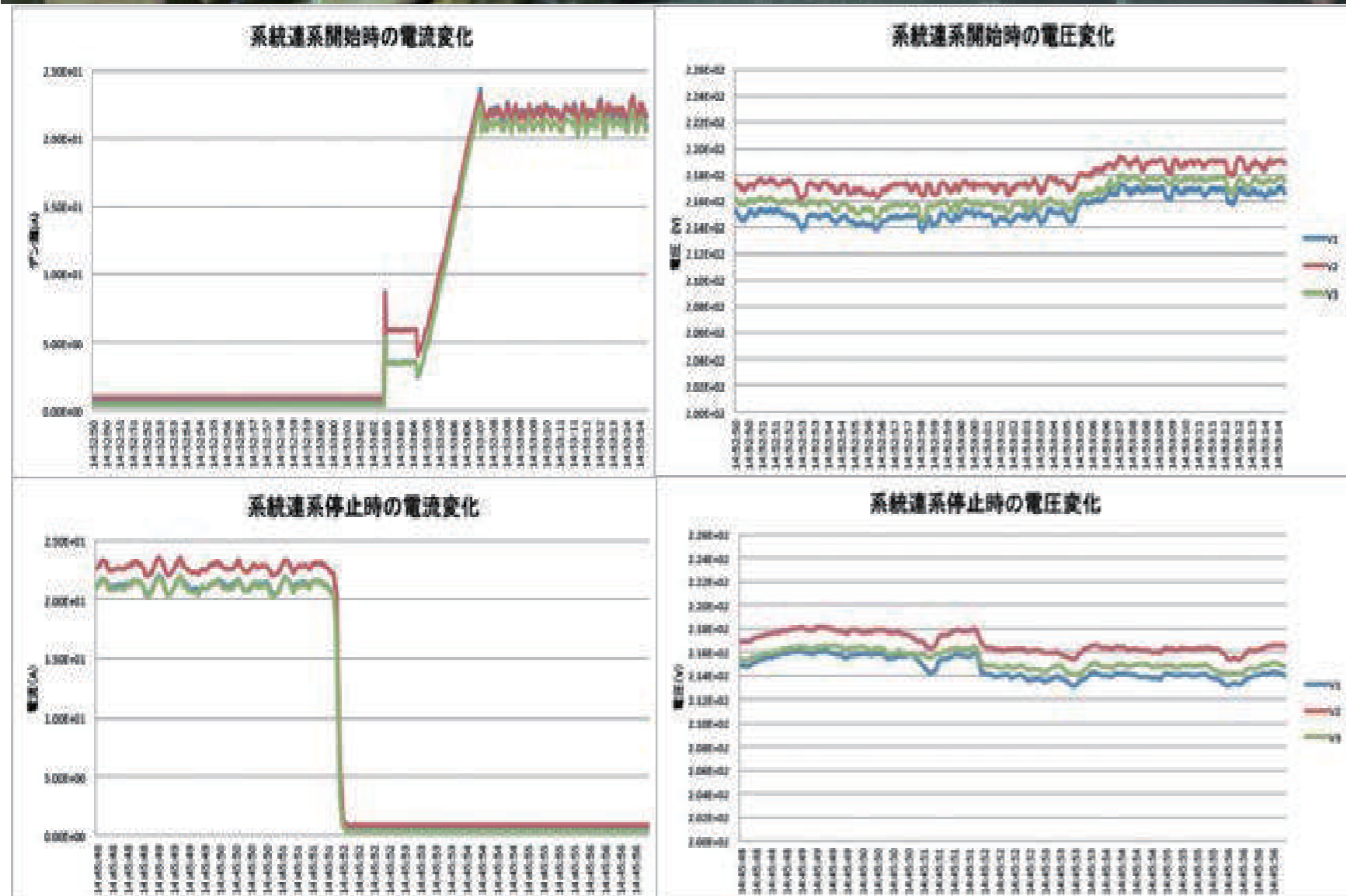
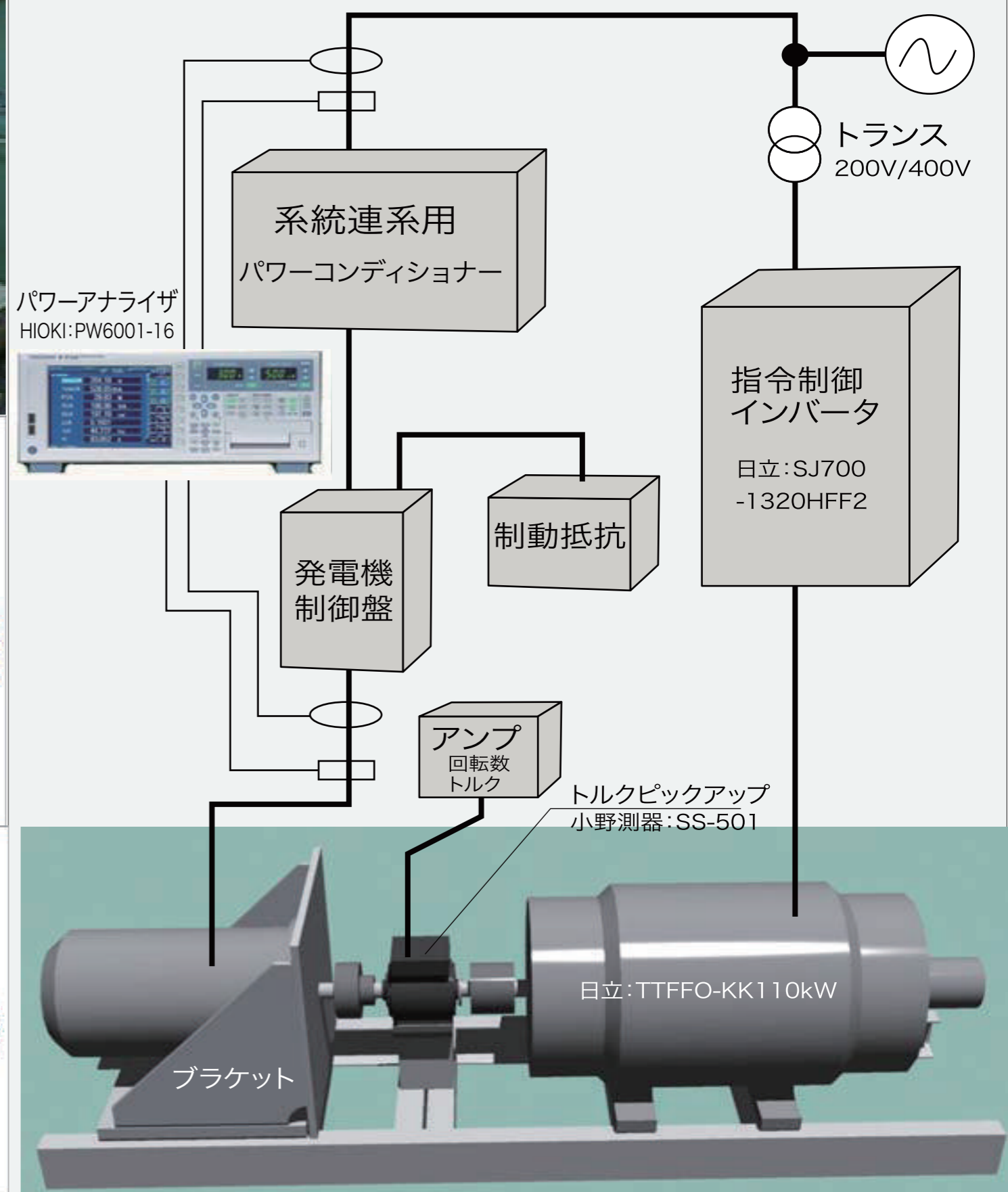


小水力発電の電力品質測定サービス



小水力発電設備の電力品質計測装置



小水力発電の電力品質計測サービスについて

小水力発電機は季節の水量変化による負荷変動や起動停止に伴って、回転数上昇や電圧異常など出力される電力品質が変化します。

当組合では、小水力発電装置の「性能」「遠隔制御」「系統連携時の電力品質」を確認する装置を開発し、電力品質の試験サービスを行っております。

本試験の結果は、顧客への発電性能証明や、電力会社との電力技術協議資料として利用可能です。